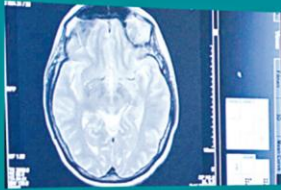
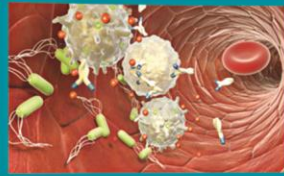


Helfen Sie jetzt! Danke!



forschen



informieren



helfen



aktiv leben

Wir danken Ihnen recht herzlich, dass Sie die DMSG mit einer Spende unterstützen möchten.

Bitte geben Sie uns nebenstehende Informationen damit wir Ihnen eine Spendenbescheinigung zuschicken können. Senden Sie bitte dann die ausgedruckte und unterschriebene Einzugsermächtigung an folgende Anschrift:

Deutsche Multiple Sklerose Gesellschaft

- Bundesverband e. V. -
Krausenstr. 50
30171 Hannover

Telefon : 0511/96 83 4-0
FAX : 0511/96 83 4-50
E-Mail: dmsg@dmsg.de
Homepage: www.dmsg.de

Für Spenden ab EUR 10,00 werden wir Ihnen anschließend schnellstmöglich eine Spendenquittung zukommen lassen.

Für mehrfache regelmäßige Zuwendungen erhalten Sie von uns am Anfang des folgenden Jahres eine Spendenbescheinigung über die Gesamtsumme Ihrer Spenden im abgelaufenen Jahr.

Alle Zuwendungen sind steuerbegünstigt!

Hinweis: Sie können innerhalb von 8 Wochen, beginnend mit dem Belastungsdatum, die Erstattung des belasteten Betrages verlangen. Es gelten dabei die mit Ihrem Kreditinstitut vereinbarten Bedingungen.



Einzugsermächtigung für Ihre Spende:

Name:

Vorname:

Straße:

PLZ:

Wohnort:

Bank:

BIC:

IBAN:

einmalig monatlich ¼-jährlich

½-jährlich jährlich

ab 1. ab 15. Monat: Jahr:

Betrag: EUR

Ich/Wir ermächtige/n die Deutsche Multiple Sklerose Gesellschaft, Bundesverband e.V., den oben genannten Spendenbetrag mittels Lastschrift von meinem/unserem Konto einzuziehen. Zugleich weise/n ich/wir unser Kreditinstitut an, die von der DMSG auf mein Konto gezogenen Lastschriften einzulösen.

Ort, Datum

Unterschrift